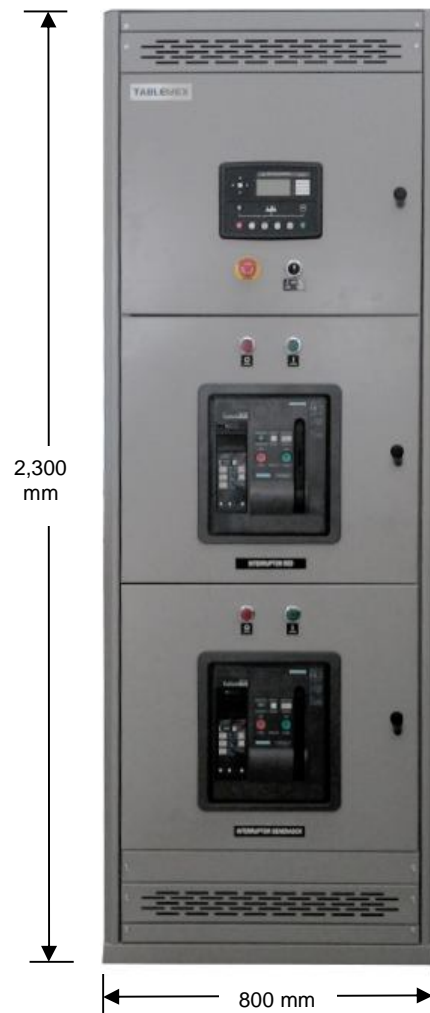
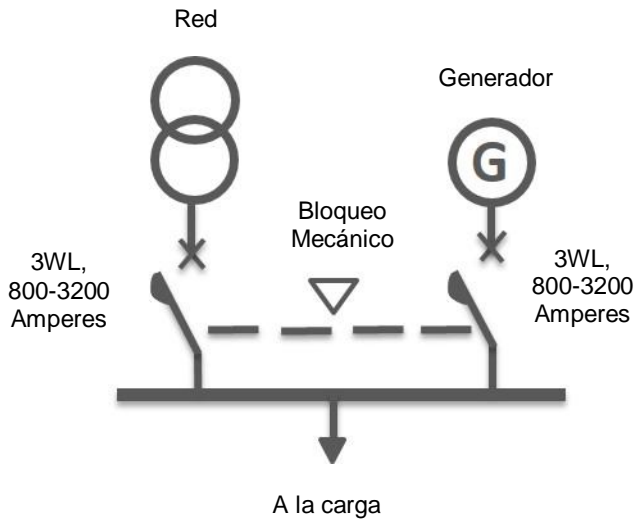


TABLEMEX

Tableros de Transferencia

Tablero de Transferencia Autosoportado con Interruptores 3WL, 1 + 1



Ej. TABLEMEX-800

Tablero de Transferencia

Transición Abierta, 1 + 1

Características técnicas:

Voltaje de operación:	220, 440, 480 VCA
Voltaje máximo:	600 VCA
Voltaje de control:	24 VCD
Controlador:	Deep Sea (DSE7320, DSE6120)
Interruptores:	3WL, Automático de Bastidor Abierto
Corriente interruptores:	800-3200 Amperes
Accesorios interruptor:	Bobina de Apertura, 24 VCD Bobina de Cierre, 24 VCD Motorreductor, 24 VCD Bobina de Mínima Tensión, 110-127 VCA Transformador 300 VA Bloqueo mecánico
Barras:	Solera de cobre estañado
Envolvente:	NEMA 1
Color:	Gris ANSI 61
Tipo de pintura	Epóxica
Lámina:	Acero decapado SAE1008 Galvanizado A653-CS
Espesor lámina estructura:	Cal. 12 USG (2.65 mm)
Espesor lámina tapas y puertas:	Cal. 14 USG (1.9 mm)
Dimensiones:	800x2300x700 mm (Frente x Alto x Fondo) 800x2300x965 mm 965x2300x965 mm 965x2300x1219 mm